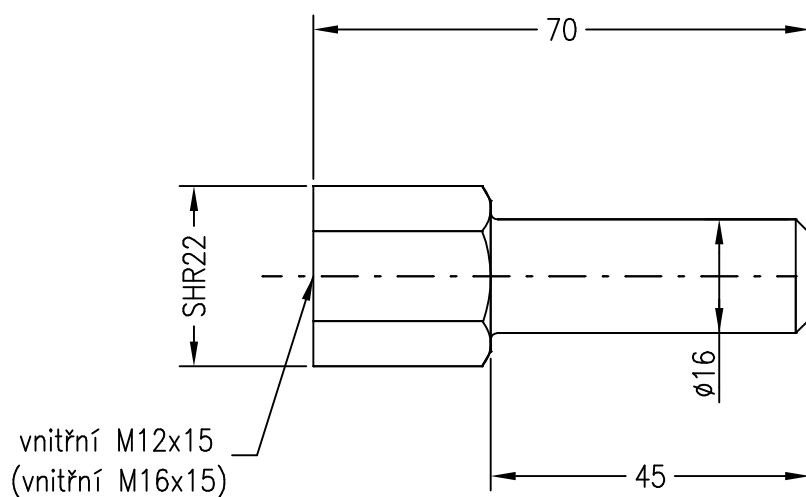




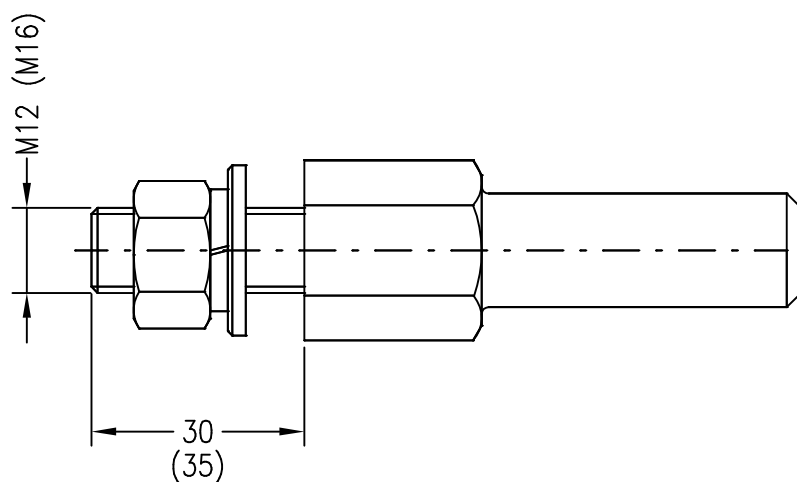
ZKRATOVÉ VÁLCOVÉ BODY

typ 162 035

Zkratový bod je určen k osazení na stálá zkratová místa v zařízeních VN.
Lze použít i na uzemnění.



M12x15	162035-0002
M16x15	162035-0006



M12	162035-0004
M16	162035-0008

TECHNICKÉ ÚDAJE

Materiál - slitina Cu
Povrch.úprava - Sn

Zkratová odolnost - 19 kA/1s
Hmotnost - ~0,2 kg